

## Uygulama Talimatı

ORALITE® VC 104+ Rigid Grade, VC 104+ Rigid Grade Imagine ve VC 104 Rigid Grade Commercial Customised (Ürünlerin ismi, kılavuz boyunca kısaca **VC 104** olarak geçecektir) reflektif ürünleri, sert kısımları **boyanmış** kamyon, tır ve römorklara uygulanabilir.

**UYARI:** Paslanmaz çelik gibi boyanmamış yüzeyler için ORAFOL Turkey ekibiyle iletişime geçin: info@orafol.com.tr

## Gerekli Araçlar

- Temiz Bez
- Maket Bıçağı
- Materyalin çizilmesini engellemek için temiz bezle kaplanmış ragle
- Eski araçlar için zımpara tablası
- Solvent Temizleyici: İzopropil Alkol (IPA)

## Uygulama Isısı

Temiz yüzey ile bantın düzgün bir şekilde yapışmasını sağlamak için, yapıştırılacak malzemelerin 15° C ile 38° C arasında bir ısıyla ısıtılarak yapıştırma işlemi gerçekleştirilir. Kullanılan ısı derecesinin uygulama işleminden sonra en az 1 saat daha sabit olarak uygulanması gerekir. Depolama için VC 104 materyallerinin 18° C ile 28° C arası bir sıcaklıkta saklanması tavsiye edilir.

## Uygulama Yeri

Araç üzerinde doğru uygulamanın gerçekleşmesi için lütfen ECE 104 Mevzuatı'ndaki yönergeleri uygulayın.

## Ön hazırlık

### Yeni Araçlar

Uygulamanın gerçekleştirileceği aracın, uygulamaya uygun olup olmadığını kontrol edin. Bandın perçinli, paslı ya da düz olmayan bir zemine uygulanmadığından emin olun. VC 104 düz, temiz ve düzgün bir yüzeye uygulanmalıdır.

Ürünün, kullanılan amaca ve kullanıcının uygulamasına uygun olup olmadığı kullanıcının sorumluluğundadır. Bu sebeple kullanıcıların, uygulama yapılacak yüzeyi ve malzemelerin kullanım uyumunu oldukça dikkatli bir şekilde değerlendirmesi gerekmektedir. Yüzey hazırlıklarındaki yetersizlikler veya yanlış materyal seçimi ORAFOL'un sorumluluğuna tabi değildir (Ayrıntılı bilgi için ORAFOL Turkey ekibiyle iletişime geçin: info@orafol.com.tr)

### İki bileşenli poliüretan boyalar

ORAFOL bandı uygulanmadan önce iki bileşenli poliüretan boyaları kürlenmelidir. Boya düzgün bir şekilde kürlenmezse, malzemenin altında kabarcıkların oluşmasına neden olur ve yapışkan yeterince yapışmaz. ORAFOL, VC 104'ü uygulamadan önce gaz çıkışı testi yapmanızı önerir. Kuruma süreleri için her durumda boya üreticisinin yönergelerine uyulmalıdır. Çoğu boya, astar, boya karışımı ve kalınlığa bağlı olarak genellikle birkaç saat içinde dokunulduğunda kururken, düzgün kürlenme işlemi bir haftaya kadar önemli ölçüde daha uzun sürebilir.

### GRP (Cam Takviyeli Plastikler) ve jel kaplı yüzeyler

Benzer uygulama talimatları GRP (Cam Takviyeli Plastikler) ve jel kaplı yüzeyler için de geçerlidir. Uygulama gerçekleşmeden önce yüzey düzgün ve tamamen kurlenmiş olmalı, aksi takdirde maddede gaz çıkışı gözlemlenebilir.

### Gazsız Plastikler

Polikarbonatlar, poliprenler ve diğer plastikler, filmi kabarcık oluşturmaya neden olabilecek nem emici ya da gazdan arındıran çevre ile etkileşime girebilir ya da katkı maddeleri için gaz çıkarma işlem yardımcıları ve çözücü taşıyıcıları etkileşime girebilir. Yapılan bu öncül testler, bu etkileşimden hiçbir ters etkinin ortaya çıkmaması için gereklidir.

### Paslanmaz Çelik

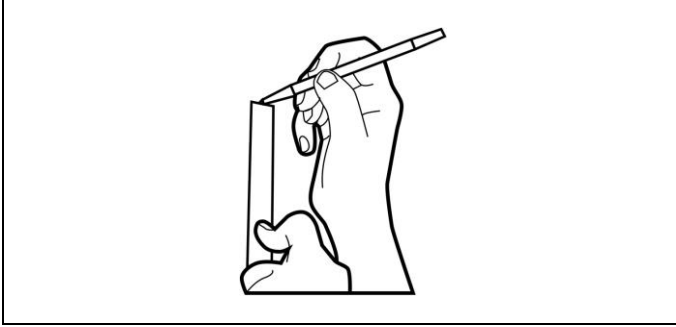
#36 yapışkanlı paslanmaz çelik, VC 104 uygulamasında (madde kodu 3850-cc36-050, burada cc renk anlamına gelir) kullanılmalıdır. Aynı uygulama talimatları ve garantisi, standart ürün ile geçerlidir.

### Yüzey Temizliği

Uygulamanın gerçekleşmesi esnasında yüzeyin kir, yağ ve tozdan arınmış olması ciddi bir önem taşır. Uygulama için pürüzsüz bir yüzey idealdir. Kirlerin etrafa yayılmasını engellemek için, izopropil alkollü temiz bez ile sabit bir yöne doğru yüzey temizliği işlemini gerçekleştirin. Daha sonra üstündeki temizleyici madde buharlaşmadan kuru bez ile sildiğiniz yüzeyin üzerinden geçin. Bu işlemi görünürde kir veya toz kalmayana kadar tekrar edin. Bant uygulamasına başlamadan önce yüzeyin kuru olduğuna ve kullanılan alkollü malzemenin tamamen buharlaştığına emin olun.

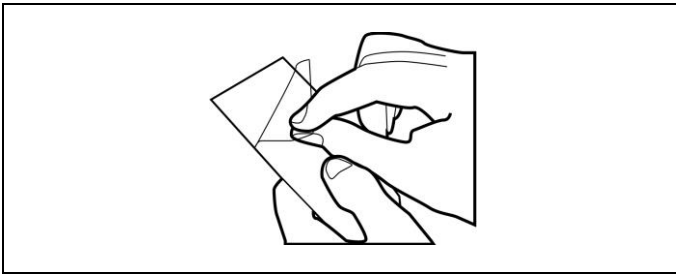
### Kullanılmış Araçlar :

Kullanılmış araçlar için ilave bir adım daha bulunmaktadır: Yukarıdaki temizlik aşamalarını bitirdikten sonra kir kalıntısını gidermek için boyaya zarar vermeden alana zımpara tablası uygulayın. Daha sonra tekrar izopropil alkol ve temiz bir bezle temizleyin.



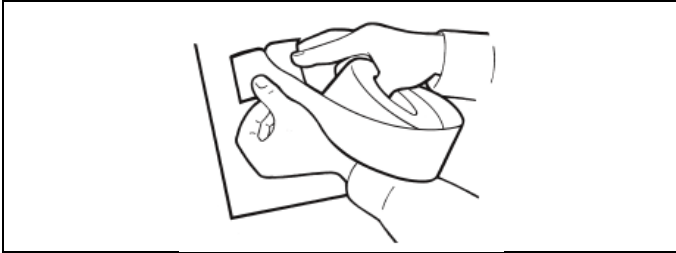
**1.ADIM:**

Kalemle çizgi çekin veya alternatif olarak bir maskeleme şeridi uygulayın. Bu işlemde yüzeyde kalıntı bırakabilecek bir malzeme kullanmayın.



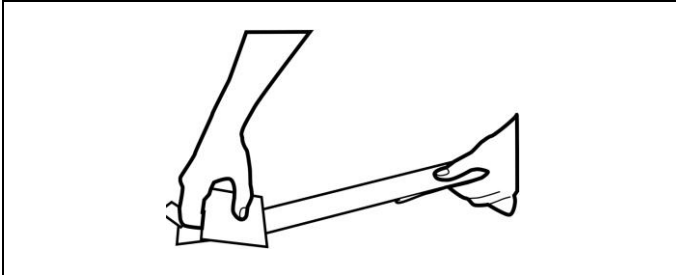
**2.ADIM:**

Yapışkanlı arka kağıdı çıkarın ve ragle yardımıyla uygulama yüzeyine yapıştırın. Arka kağıt çıkartıldıktan sonra kalan yapıştırıcıya dokunmamaya özen gösterin.



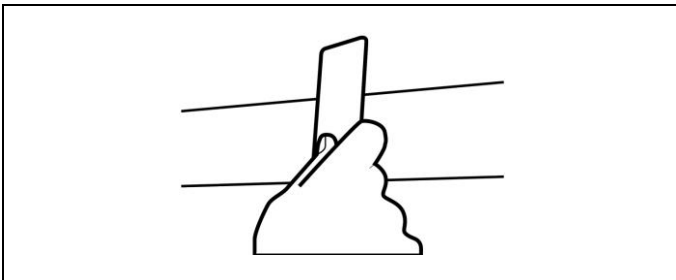
**3.ADIM:**

Bantın tekrar pozisyonlanabilme özelliği olmadığından, bantın uygulama alanına doğru bir şekilde yapıştırılması önemlidir.



**4.ADIM:**

Yapışkanın yalnızca raglenin basıncı ile yüzeye temas ettiğinden emin olun. Yapışkan düz ragle basıncı olmadan yüzeye dokunursa, hava filmin altında sıkışabilir ve kabarcıklar oluşabilir.



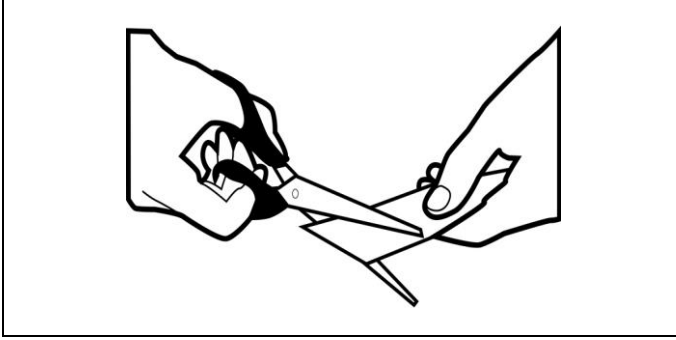
**5.ADIM:**

Uygulama sonrasında, ragle yardımıyla bantın üzerinden bastırarak tekrar geçin. Bant kenarlarının yüzeye düzgün şekilde yapıştığından emin olmak önemlidir. Tam bir kontur işareti yapılırsa, bant köşeleri çakışabilir.

Uygulamanın kontrolü esnasında üründe hava kabarcığı olmamalıdır. Eğer hava kabarcıkları oluşursa, ragle yardımıyla havayı dışarı püskürtün.

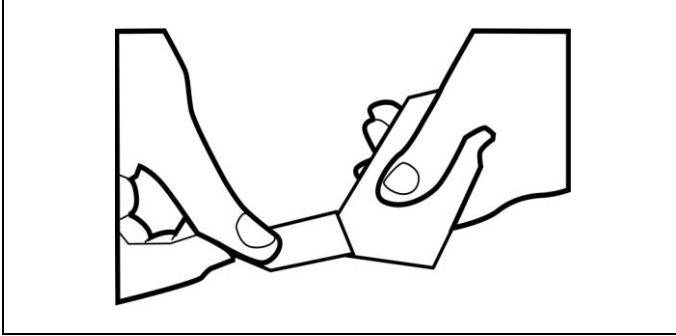
**Püf Nokta!**

Eğer arka kağıdın hızlıca kaldırılması gerekiyorsa, aşağıdaki gibi bir yol izlenebilir:



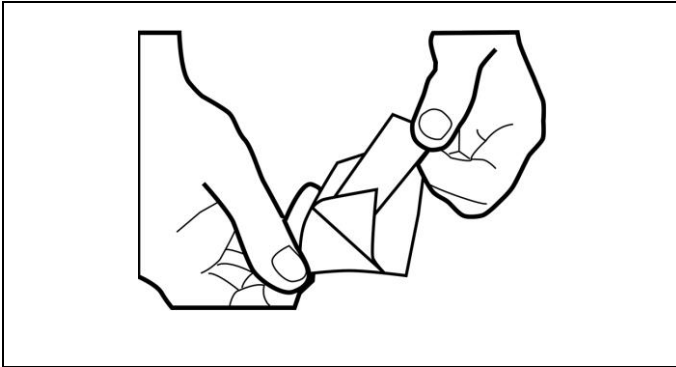
1:

Reflektif folyodan küçük bir parça kesin ve arka kağıdı kaldırın.



2:

Araca uygulanacak folyonun reflektif kısmına parçayı uygulayın.



3:

Parçayı kendinize doğru çekin. Parçayı çektüğünüzde bant da beraberinde gelmiş olacak ve arka kağıt'tan ayrılmış olacaktır.

**Yapışma Süresi**

Malzeme, uygulandıktan sonra en az bir saat boyunca 15 ° C ile 38 ° C arasındaki bir sıcaklıkta kalmalıdır.

## Uygulama esnasında dikkat edilmesi gerekenler Çukur yüzeyler ve konturlar

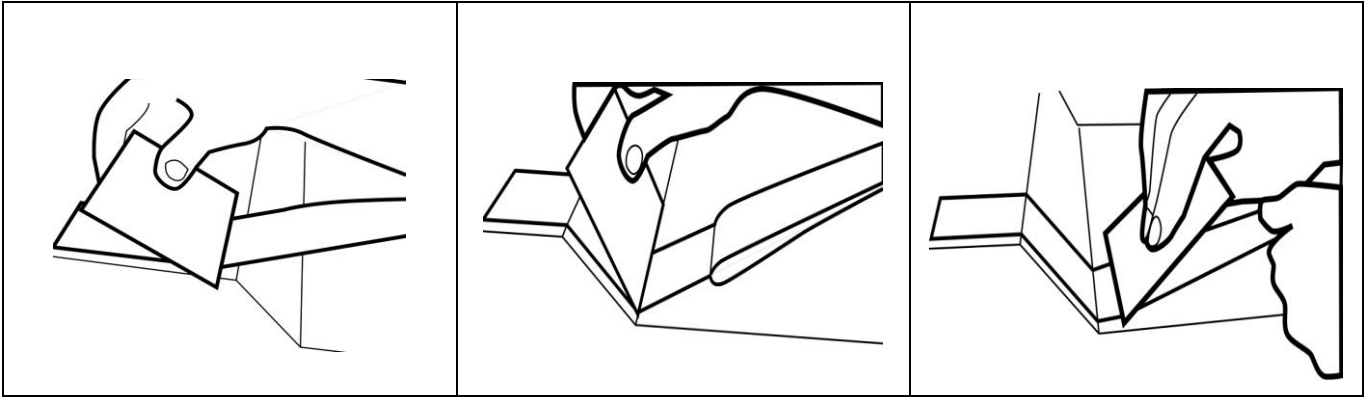
### İki yönlü eğime sahip yüzeyler:

VC 104, iki yönlü eğime sahip yüzeylere **uygulanmamalıdır**.

Eğer yüzey sadece tek bir yöne doğru hafif bir eğime sahipse, Sileceğin film ile alt tabaka arasında doğru teması ve yeterli basıncı sağlayacak şekilde bükülmesini sağlayın.

### Konturlu kapılar:

VC 104 konturlu kapılara uygulanırken, bantın gerilme yaşamadan özellikle yüzeyin büküldüğü alanlara uygulanmasını sağlayın.



### Kenarlara ve köşelere uygulama

Malzeme köşelerin veya kenarların etrafına uygulanmamalıdır. Bunun yerine kenardan 6 mm (1/4 ") kesilmelidir.

### Panellere uygulama

VC 104'ü, kullanım sırasında hareket ettirebilecekleri, genişleyebilecek panellere sahip kapılar veya kenarlar üzerine uygularken, bantın kesilmesi ve paneller üzerinde ayrı parçalar halinde uygulanması önerilir.

### Branda üzerine reflektif tabakanın uygulanması

ORAFOL VC 104'ün branda üzerine uygulanmasını tavsiye etmemektir. Bu tür bir uygulama garanti kapsamının dışındadır.

### Isıyla uygulama

VC 104'ü uygularken ısı kullanmayın.

### Depolama

VC 104'ün tüm ruloları, 3 "çapında bir çekirdeğin etrafına sıkıca sarılan ve bantlanmış orijinal ambalajında saklanmalıdır. Doğrudan güneş ışığından uzak, temiz ve kuru bir yerde saklayın. Oda sıcaklığında 18 ° C ile 28 ° C ve% 50 r.h arasında depolayın.

### Yüzeyden sökme

VC 104'ü araçtan çıkarma ihtiyacı doğduğunda, kaldırma açısını yüzeye dik (90 °) tutun ve orta bir hızda çekin. Yapışkanın hafifçe ısıtılması ve daha kolay sökülmesi için bir ısı tabancası kullanılabilir. Isı kaynağını tek bir noktada çok uzun süre bırakmamaya özen gösterin, çünkü yapışkan eriyip folyodan ayrılabilir ve araç boyasına zarar verebilir. Yapışkan artıklar,

temizleme çözümleri ve yapışkan sökücü ile yüzeyden kaldırılabılır. Kullanmadan önce daima üreticinin ürün güvenlik verisini gözden geçirin ve yüzeyi test edin.

## BAKIM TALİMATLARI

### Manuel Yıkama:

ORALITE® VC 104 fırça, bez veya süngerle su, sabun veya deterjan kullanarak manuel olarak yıkanabilir, bunu takiben temiz su ile durulanır.

### Güçlü Yıkama:

Otomatik araç yıkama ya da standart yüksek basınçlı el spreyi:

- Maksimum basınç – 1200 PSI / 80 bar
- Maksimum su / yıkama solüsyonu 60° C
- 40° Nozul konisi açma ölçüsü kullanılmalıdır
- Bandı veya püskürtme uçlarını işaretleme yüzeyine dikey olarak 45 dereceden daha büyük bir açıyla temizlenmelidir
- Temizleme jetini malzemeden en az 60 cm uzakta tutun

Temizlik malzemelerini kullanırken bu malzemelerin araç için uygunluğuna dikkat ediniz, ve araç üreticisinin temizlik yönergelerine uyunuz. Araç ıslatıldıktan sonra iyice durulayınız. Ürünün uzun süre temizlik malzemelerine maruz kalması ürünün kalitesini negatif etkileyebilir. Ürünün temizlik malzemeleriyle güneş ışığına uzun süre maruz kalması ürünün kalitesini negatif etkiler.

Lütfen temizlik esnasında solvent ürünler kullanmayın, bu tip temizlik malzemeleri ürüne zarar verebilir. Folyonun yeteri kadar temizlenmediği durumlarda, temiz bir bezi izopropil alkole batırarak hafifçe temizleyebilirsiniz.

**UYARI:** İstenilen bakım sürecinin uygunluğu nihai kullanıcı tarafından belirlenmelidir.

## DUYURU

Tüm ORALITE® ürünleri üretim süreci boyunca dikkatli kalite kontrol işlemlerinden geçer ve tüm ürünlerin iyi kalitede ve imalat hatalarından muaf olacağı üretici tarafından garanti edilir. ORALITE® ürünleri ile ilgili yayınlanan bilgiler, şirket tarafından güvenilir olduğuna inanılan araştırmalara dayanmaktadır ancak bu bilgiler garanti teşkil etmemektedir. ORALITE® ürünlerinin kullanım çeşitliliği ve uygulamaların sürekli yenilenmesi ve gelişmesi nedeniyle alıcı, ürünün uygunluğunu ve performansını kullanılan amaca göre dikkatle incelemelidir. Alıcı, kullanım sonucu oluşabilecek tüm riskleri üstlenir. Tüm özellikler önceden haber verilmeksizin değiştirilebilir.

ORALITE®, ORAFOL Europe GmbH şirketinin tescilli ticari markasıdır.

