

Инструкция по нанесению

ORALITE® VC 104+ Curtain Grade Segmented наносится на грузовики и прицепы с новыми и старыми ПВХ тентами.
Важно: Гарантия компании ORAFOL распространяется только при нанесении на новые тенты.

Тенты

Качество адгезии в значительной степени зависит от поверхности тента. Следует индивидуально оценивать пригодность каждого типа тента. Изображения, нанесенные цифровой/ трафаретной/ ротаторной печатью, и применение прозрачных покрытий или лаков для дополнительной прочности, требуют оценки адгезии с ORALITE® VC 104+ Curtain Grade Segmented. Компания ORAFOL не несет ответственности за плохую адгезию к прозрачным покрытиям или предварительно обработанным тентам. Ответственность за пригодность тента для данного конкретного применения несет потребитель.

Необходимые инструменты

- Карандаш и/или маркировочная лента
- Чистая ветошь
- Монтажный нож или ножницы
- Рапель с мягкой стороной или тряпка, которые защитят пленку от царапин
- Очиститель: изопропиловый спирт и/или мыльная вода
- Только для б/у тентов: шлифовальная подушка (наждачная)

Оптимальная температура воздуха при наложении ленты

Для обеспечения хорошей адгезии между лентой и очищенным тентом материалы следует наносить на тент при температуре 15-38° С как ленты, так и тента. Температура должна оставаться постоянной в течение хотя бы одного часа после нанесения. **ВНИМАНИЕ!** Рекомендуется хранить ORALITE® VC 104+ Curtain Grade Segmented при температуре 18-28° С.

Место применения ленты

Рекомендуется располагать ленту не ниже 5 см над натяжителями. Руководствуйтесь рекомендациями, представленными в Правилах ECE 104, чтобы убедиться, что лента в целом правильно расположена на транспортном средстве. См. www.ece104.com для получения дополнительной информации.

Начальная подготовка

Световозвращающая лента может применяться как на плоско лежащем тенте, так и непосредственно на тентовых бортах. При наложении ленты на плоскую поверхность необходимо немного натянуть концы тента, чтобы получить ровную поверхность. Для этого можно, например, поставить грузы на концы тента. При нанесении ленты на транспортное средство/ прицеп поместите доску с другой стороны тента так, чтобы при нанесении ленты можно было оказывать достаточное давление с помощью ракеля. Для этого процесса потребуется два человека. Не рекомендуется слишком сильно натягивать тент при нанесении ленты.

Б/у тенты:

Осмотрите тент на предмет возможности использования ленты. Избегайте использование ленты на разорванных, дырявых или отремонтированных поверхностях. **ВНИМАНИЕ!** Ответственность за решение о том, можно ли применять ленту на том или ином тенте, лежит на лице, наносящем ленту.

Очистка поверхности

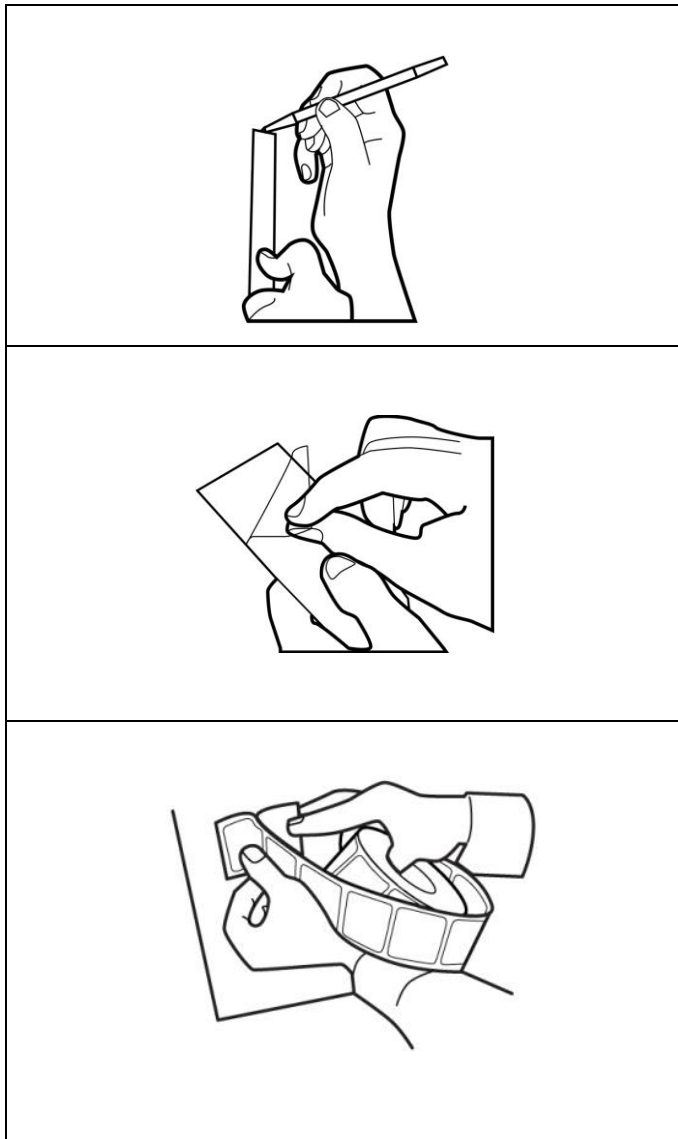
Целью очистки поверхности является удаление любых загрязнений. Очень важно, чтобы на поверхности не было пыли и смазочных материалов, а также чтобы поверхность была как можно более гладкой. Используйте ветошь с изопропиловым спиртом для удаления загрязнений, производите движения в одном направлении, чтобы избежать распространения грязи на поверхности. После этого протрите поверхность чистой сухой ветошью прежде, чем растворитель испарится. Повторите эти действия до полной очистки поверхности, когда на ветоши не будет следов грязи или смазочных материалов.

Для тентов с покрытиями, взаимодействующими с изопропиловым спиртом, рекомендуется использовать мыльную воду (98% воды, 2% мыла). Перед началом нанесения убедитесь, что поверхность сухая, и что изопропиловый спирт

или мыльная вода полностью испарилась.

Б/у тенты:

Для б/у тентов требуется дополнительно сделать следующее: после завершения вышеописанной процедуры отшлифуйте поверхность шлифовальной подушкой и протрите ее чистой сухой ветошью с изопропиловым спиртом.



ШАГ 1:

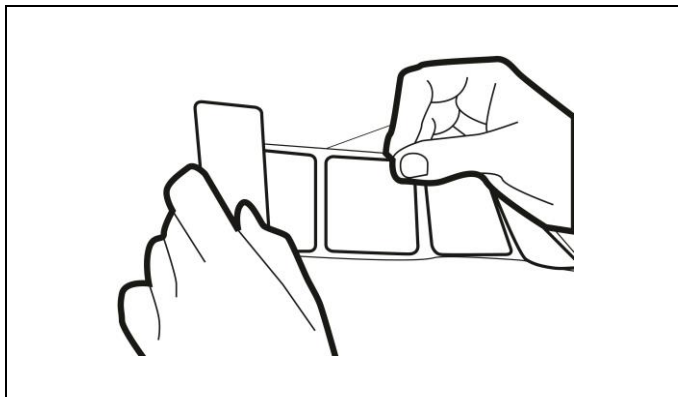
Сделайте разметку карандашом или используйте маркировочную ленту. Не используйте мел или другие средства и маркировочные приспособления, которые могут оставить следы на поверхности.

ШАГ 2:

Снимите подложку с клеевого слоя и нанесите световозвращающую ленту на поверхность ракелем. Старайтесь не прикасаться к клеевому слою ленты после снятия подложки.

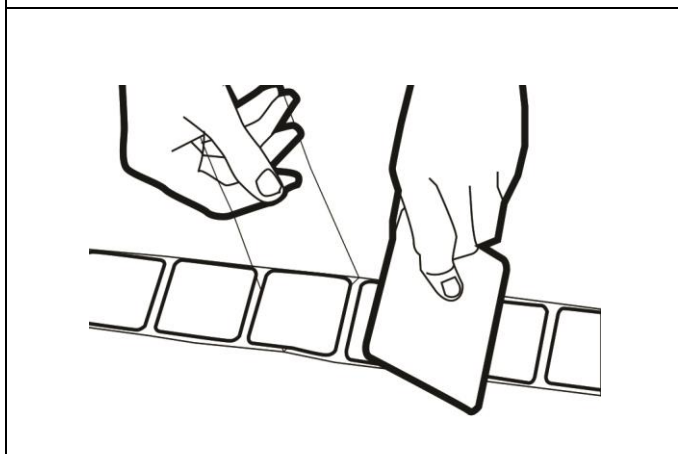
ШАГ 3:

Наложите световозвращающую ленту к поверхности с помощью ракеля.



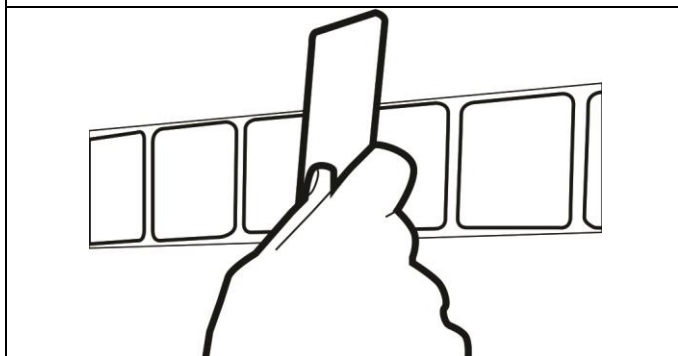
ШАГ 4:

Прижмите ракелем.



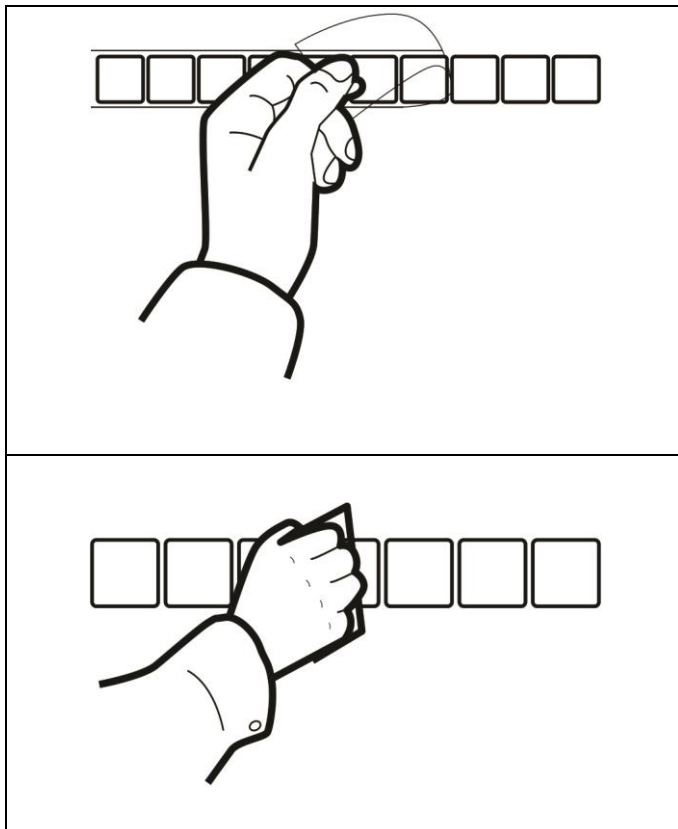
ШАГ 5:

Прижимайте ленту ракелем по мере удаления подложки (см. рисунок ниже). Убедитесь, что клеевой слой соприкасается с тентом только под действием давления ракеля. Если клеевой слой ленты касается поверхности тента при неравномерном давлении ракелем, под ленту может попасть воздух, что приведет к появлению пузырьков. Подложку с отражающей стороны ленты следует оставить на ленте во время процесса нанесения для того, чтобы удерживать сегменты ленты в нужном положении. Повторите процедуру по всей длине транспортного средства. Затем повторно прижмите ракелем по всей длине транспортного средства.



ШАГ 6:

Затем закрепите прижимание ленты по всей длине транспортного средства при помощи ракеля.



ШАГ 7:

После завершения данной процедуры удалите защитную ленту со световозвращающего покрытия, сняв ее с обратной стороны, и прижмите ленту по всей длине при помощи ракеля для закрепления приклеивания краев ленты к тенту.

ШАГ 8:

Повторное прижатие ракелем. При проверке нанесения не должно быть видимых воздушных пузырьков. При возникновении пузырьков проткните их при помощи иглы и прижмите ракелем так, чтобы воздух вышел через это отверстие.

Время сцепления

Нанесенный материал должен быть выдержан при температуре 15-38° C в течение, по крайней мере, одного часа после нанесения (один час для температуры применения 27° C и выше, для более низких температур требуется более продолжительное время). При нанесении непосредственно на грузовик, рекомендуется, чтобы транспортное средство оставалось неподвижным и/или тент не складывался или не открывался в течение этого периода.

После нанесения

После завершения нанесения следует соблюдать осторожность при скручивании тента, чтобы не было острых складок или сгибов.

Хранение

Все рулоны, включая частично использованные рулоны, следует хранить в оригинальной упаковке, в горизонтальном положении, плотно обмотанными вокруг катушки диаметром 3 дюйма с заклеенными краями и завязанными лентой. Хранить в чистом и сухом помещении, избегать прямого попадания солнечного света. Хранить при комнатной температуре 23° C и относительной влажности воздуха 50%.

Чистка

Ручная мойка:

ORALITE® VC 104+ Curtain Grade Segmented можно мыть вручную щеткой, тканью или мочалкой при помощи воды, мыла или моющего средства с последующим промыванием чистой водой.

Мойка под давлением:

Автоматическая мойка грузовиков / легковых машин или стандартная струйная мойка под высоким давлением:

- Максимальное давление – 1200 PSI / 80 бар
- Максимальная температура – 60° C
- Следует использовать коническое сопло с углом раскрытия 40°
- Угол между жестким переходником от шланга к насадке устройства для мойки и перпендикуляром к поверхности не должен превышать 45
- Чистящая струя должна находиться на расстоянии не ближе 60 см от материала

При использовании очистителей соблюдать рекомендации производителя по разбавлению. Тщательно смыть с автомобиля после отмачивания.

Важно: Не использовать растворители для очистки ленты, поскольку они могут повредить продукт. Если мыло или моющее средство недостаточно хорошо отмывает пленку, осторожно потереть тканью, смоченной в изопропиловом спирте, для удаления пятен.

ВАЖНОЕ ПРИМЕЧАНИЕ

Вся продукция ORALITE® проходит тщательный контроль качества на протяжении всего производственного процесса, и мы гарантируем, что она соответствует торговым стандартам качества и не имеет производственных дефектов. Опубликованная информация о продукции ORALITE® основана на результатах исследований, обладающих достоверностью с точки зрения нашей компании, однако эта информация не влечет за собой никаких гарантийных обязательств. Вследствие разнообразия возможностей использования продукции ORALITE® и возникновения новых вариантов ее применения, покупатель должен внимательно проверять пригодность и характеристики каждого продукта на его соответствие предполагаемому виду использования и оценивать все риски, связанные с этим использованием. Все технические характеристики могут быть изменены без предварительного уведомления.

ORALITE® - зарегистрированная торговая марка компании ORAFOL Europe GmbH.