

## Produit

La bande ORALITE® GP 325, résistante aux conditions climatiques extrêmes et aux solvants, est conçue pour être soit cousue soit soudée haute fréquence sur le vêtement haute visibilité. Le coefficient de rétroreflexion de cette bande dépasse les plus hautes exigences de la norme EN ISO 20471:2013 et un laboratoire d'analyses agréé l'a certifiée conforme.

## Composition

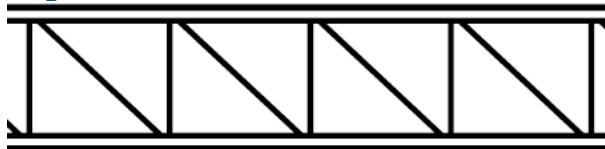
La bande ORALITE® GP 325 se compose de microprismes rétro réfléchissants entièrement encapsulés dans un film polymère souple, lisse, robuste et résistant aux intempéries et aux U.V. La matière réfléchissante est soudée à un film polymère traité pour résister aux U.V afin de protéger la surface des prismes des salissures et de l'humidité.

## Homologation du produit

EN ISO 20471:2013 S Performances Séparées

Les tests d'homologation pour les vêtements en vue de l'obtention du marquage CE sont disponibles sur simple demande.

## Logo du film



## Couleur

ORALITE® GP 325 est disponible en gris, blanc et jaune fluorescent. La bande ORALITE® GP 325 répond aux exigences de couleur du tableau 2 lorsque les mesures sont prises conformément à la publication n° 15.2 de la CIE. Les quatre paires de coordonnées chromatiques déterminent la couleur satisfaisante lorsque celle-ci est mesurée avec le facteur de luminance D65 grâce à un spectrocolorimètre.

## Rétroreflexion

La bande ORALITE® GP 325 répond aux exigences minimales de rétroreflexion de la norme EN ISO 20471:2013 d'après les tests réalisés conformément aux procédures énoncées par la norme EN ISO 20471 :2013. Les coefficients de rétroreflexion de la bande ORALITE® GP 325 ( $RA'$ , cd/lux/m<sup>2</sup>) sont fournis dans le tableau 1.

## Conditions d'entretien

La bande ORALITE® GP 325 lavée conformément à la norme EN ISO 20471:2013 supporte un minimum de 25 lavages à 60° C lorsqu'elle est combinée à différents types de support.



## Instructions d'application

Veuillez contacter ORAFOL et consulter la fiche Instructions d'application pour obtenir des informations complètes.

## Conservation

Le produit est à conserver dans son emballage d'origine à une température de 20° C et une humidité relative de 50%, et à utiliser dans l'année suivant sa réception.

**Tableau 1**  
**Coefficient de rétro réflexion**

Angle d'observation	Angle d'entrée ( $\beta_1, \beta_2=0$ )			
	5°	20°	30°	40°
0,20°	330	290	180	65
0,33°	250	200	170	60
1,00°	25	15	12	10
1,50°	10	7	5	4

\*Les unités du coefficient de rétro réflexion sont en  $\text{cd/lux/m}^2$

**Tableau 2**  
**Couleur**

Colour	Coordonnées chromatiques*							
	1		2		3		4	
	x	y	x	y	x	y	x	y
15 Gris / blanc	0,303	0,287	0,368	0,366	0,340	0,393	0,274	0,329
20 Jaune fluo	0,387	0,610	0,356	0,494	0,398	0,452	0,460	0,540

\*Les quatre paires de coordonnées chromatiques déterminent la conformité selon le diagramme de la CIE.

Les lignes d'outillage verticales et horizontales sont une partie inhérente de la fabrication des matériaux micropismatiques et peuvent être visibles sur certaines bandes. Malgré la présence de ces lignes d'outillage, les performances de la bande ne sont pas affectées.

## NOTE IMPORTANTE

Tous les produits ORALITE® sont soumis à un contrôle qualité précis pendant tout le procédé de fabrication et d'emballage et sont garantis aptes à la vente et sans défaut de fabrication. Toute information publiée concernant les produits ORALITE® est basée sur la recherche que la Société considère comme fiable. Pourtant, ces informations ne constituent pas des garanties en tant que telles. Étant donné la variété des applications et utilisations des produits ORALITE® et le développement continu de nouvelles applications, l'acheteur doit vérifier l'adaptabilité et la performance du produit acquis selon son utilisation finale et ce dernier doit anticiper et assumer les risques selon l'utilisation. Chaque certification ou cahier des charges peut changer sans avis préalable.

ORALITE® est une marque déposée de ORAFOL Europe GmbH.