

## Descripción

ORALITE® GP 325 es una robusta cinta resistente a los solventes y las inclemencias atmosféricas, diseñada para coserse o soldarse a alta frecuencia a prendas de alta visibilidad. La reflectividad supera el máximo nivel de rendimiento de la norma EN ISO 20471:2013, y un laboratorio de pruebas homologado ha sido el encargado de certificar las cintas.

## Estructura del producto

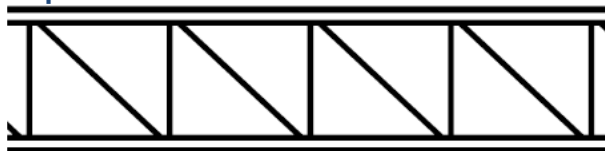
ORALITE® GP 325 se compone de elementos retrorreflectantes de aristas cúbicas (microprisma) perfectamente unidos a una robusta película polimérica flexible estabilizada frente a la radiación UV, capaz de resistir las inclemencias atmosféricas y con una superficie lisa. El material reflectante va soldado a una película polimérica estabilizada frente a la radiación UV para proteger las superficies del prisma de la suciedad y la humedad.

## Aprobaciones del producto

EN ISO 20471:2013

Los certificados de prueba para la adquisición de la marca CE para prendas están disponibles bajo pedido.

## Aspecto



## Color

ORALITE® GP 325 está disponible en plateado, blanco y lima fluorescente.

Las cintas ORALITE® GP 325 cumplen los requisitos de color de la Tabla 2 al medirse de acuerdo con la publicación de la CIE N.º 15.2. Los cuatro pares de coordenadas determinan el color aceptable al medirse con el iluminante estándar D65 y un Hunter LabScan.

## Retrorreflectividad

Las cintas ORALITE® GP 325 cumplen los requisitos mínimos de reflectividad de la norma EN ISO 20471:2013 para rendimiento independiente, al probarse de acuerdo con los procedimientos de la norma EN ISO 20471:2013. Los coeficientes *típicos* de retrorreflexión para ORALITE® GP 325 se incluyen en la Tabla 1.

## Instrucciones de cuidado

ORALITE® GP 325, si se lava de acuerdo con la norma EN ISO 20471:2013, soportará al menos 25 lavados a 60° C cuando vaya unida a distintos materiales de fondo.



## Instrucciones de aplicación

Póngase en contacto con ORAFOL para obtener información detallada al respecto.

## Vida útil

El producto debe utilizarse antes de un año a partir de la fecha de envío. Todos los rollos, incluidos aquellos parcialmente utilizados, deben guardarse en su embalaje original herméticamente cerrado. Guárdelos en una zona limpia y seca lejos de la luz directa del sol. Almacénelos a una temperatura de 20° C y con una humedad relativa del 50%.

**Tabla 1**  
**Retrorreflectividad**

Ángulo de observación	Ángulo de entrada ( $\beta_1, \beta_2=0$ )			
	5°	20°	30°	40°
0,20°	330	290	180	65
0,33°	250	200	170	60
1,00°	25	15	12	10
1,50°	10	7	5	4

Todos los valores se expresan en unidades de cd/lux/m<sup>2</sup>.

**Tabla 2**  
**Límites de las especificaciones de colores**

Color	Coordenadas cromáticas*							
	1		2		3		4	
	x	y	x	y	x	y	x	y
15 Plateado / Blanco	0,303	0,287	0,368	0,366	0,340	0,393	0,274	0,329
20 Lima fl.	0,387	0,610	0,356	0,494	0,398	0,452	0,460	0,540

\* Los cuatro pares de coordenadas cromáticas determinan la cromaticidad aceptable en el diagrama de la CIE.

Las líneas verticales y horizontales son un componente inherente del fabricante de materiales microprismáticos y pueden resultar visibles en algunas cintas. La presencia de dichas líneas no afecta al rendimiento de la cinta en cuestión.

**NOTA IMPORTANTE**

Todos los productos ORAFOL se someten a un minucioso control de calidad a lo largo de todo el proceso de fabricación que garantiza que son conformes con la calidad comercial y no presentan defectos de fabricación. La información publicada se basa en nuestros análisis e investigaciones y no constituye ninguna garantía de propiedades ni acuerdo de calidad. Debido a la gran variedad de usos de los productos ORAFOL y al continuo desarrollo de nuevas aplicaciones, el comprador debe considerar cuidadosamente la idoneidad y eficacia del producto para el uso particular y asume todos los riesgos asociados a dicho uso. No se ofrece ninguna garantía para usos distintos de los especificados en la ficha técnica o para aplicaciones que no se lleven a cabo de acuerdo con las instrucciones de procesamiento de ORAFOL. La durabilidad del producto final depende de una serie de factores que incluyen, entre otros, la selección y preparación de la base, el cumplimiento de las instrucciones de aplicación recomendadas, la zona geográfica, las condiciones de exposición y el mantenimiento del material de ORAFOL y del producto final. Los fallos del producto causados por la base o la preparación inadecuada de la superficie no son responsabilidad de ORAFOL.

Al utilizar los productos ORAFOL, deben respetarse las normativas nacionales pertinentes. ORAFOL recomienda obtener las disposiciones actuales de las autoridades locales y asegurarse de que el producto las cumple. Para más información, póngase en contacto con ORAFOL.

ORALITE® es una marca comercial registrada de ORAFOL Europe GmbH

