

## Descripción

**ORALITE® GP 090P combina un aspecto único con funcionalidad, permeabilidad y confort.** Es una suave cinta reflectante flexible hecha con microesferas de vidrio, diseñada para coserse sobre la ropa y que se utiliza en aplicaciones sometidas a lavados industriales. ORALITE® GP 090P supera los requisitos fotométricos mínimos de la norma EN ISO 20471:2013 y ANSI/ISEA 107-2015 (nivel 2).

## Estructura del producto

ORALITE® GP 090P se compone de lentes panorámicas retrorreflectantes expuestas, unidas a un dorso de tela que puede coserse.

## Aprobaciones del producto

EN ISO 20471:2013 para rendimiento independiente

## Color

ORALITE® GP 090P está disponible en color plateado (aspecto durante el día) con un color blanco reflectado.

## Retrorreflectividad

ORALITE® GP 090P supera los requisitos mínimos de reflectividad de la norma EN ISO 20471:2013, al probarse a un ángulo  $e = 0^\circ$  o  $e = 90^\circ$  de acuerdo con los procedimientos en EN ISO 20471:2013 y ANSI/ISEA 107-2015, Tabla 5. Los coeficientes mínimos de retrorreflexión aparecen detallados en la Tabla 1.

## Instrucciones de cuidado

Cuando vaya unida a distintos materiales de fondo, la cinta ORALITE® GP 090P soportará al menos 50 ciclos si se lava de acuerdo con la norma ISO 15797:2002, Método 1.2 o Método 4.2 a  $75^\circ\text{C}$  y se seca en secadora a  $90^\circ\text{C}$  o en túnel de secado a  $155^\circ\text{C}$ .

## Limpeza en seco

ISO 3175:2010, Método 9.1 ciclo normal (percloroetileno) – 50 ciclos.

## Tamaños

ORALITE® GP 090P está disponible en las siguientes anchuras: 30 mm, 50 mm o 70 mm.

Nota: Para ropa EN ISO 20471, es necesaria una anchura mínima de 50 mm.

## Instrucciones de aplicación

ORALITE® GP 090P posee una estructura monocapa que permite que se cosa en cualquier área de la superficie. Se recomienda utilizar 8 puntadas por cada 2,54 cm. La costura debe situarse a al menos 2 mm del borde de la cinta para la ropa.

## Vida útil

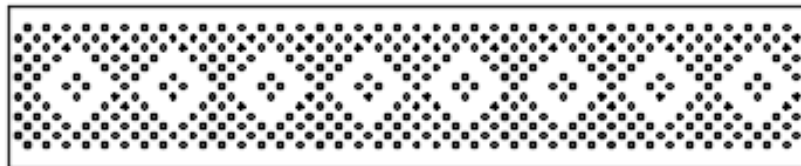
El producto debe utilizarse antes de un año a partir de la fecha de envío. Todos los rollos, incluidos aquellos parcialmente utilizados, deben guardarse en su embalaje original herméticamente cerrado. Guárdelos en una zona limpia y seca lejos de la luz directa del sol. Almacénelos a una temperatura de  $20^\circ\text{C}$  y con una humedad relativa del 50%.

**Tabla 1 - Retrorreflectividad**

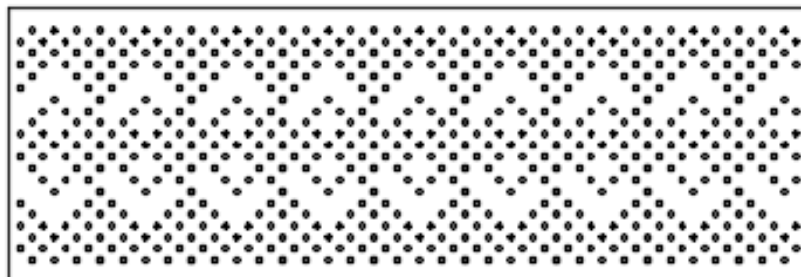
Ángulo de observación	Ángulo de entrada ( $\beta_1, \beta_2=0$ )			
	5°	20°	30°	40°
0,20° (12')	330	290	180	65
0,33° (20')	250	200	170	60
1,00° (1°)	25	15	12	10
1,50° (1°30')	10	7	5	4

Todos los valores se expresan en unidades de  $\text{cd/lux/m}^2$ .

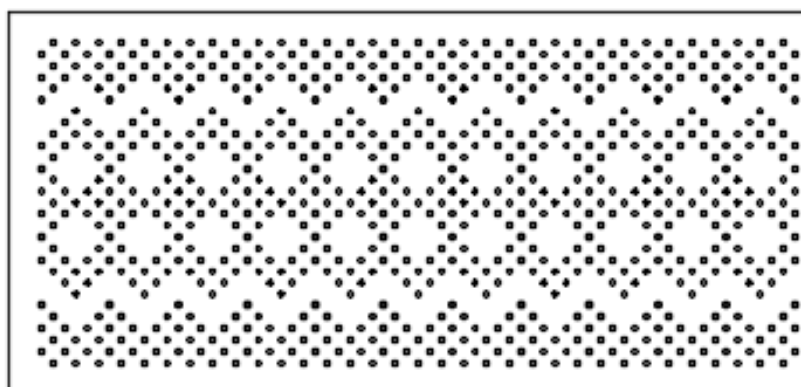
## Aspecto visual



30 mm



50 mm



70 mm

## AVISO IMPORTANTE

Todos los productos ORALITE® se someten a un estricto control de calidad durante el proceso de fabricación y cuentan con la garantía de comercialización y de estar libres de defectos de fabricación. La información publicada sobre los productos ORALITE® se basa en la investigación que la Empresa considera ser muy fiable aunque dicha información no constituya una garantía. Debido a la gran variedad de usos de los productos ORALITE® y el desarrollo continuo de nuevas aplicaciones, el comprador debe considerar si el producto elegido es el adecuado para su utilización y el comprador asumirá los riesgos relacionados con este uso. Todas las especificaciones pueden estar sujetas a cambios sin previo aviso.

ORALITE® es una marca comercial registrada de ORAFOL Europe GmbH.